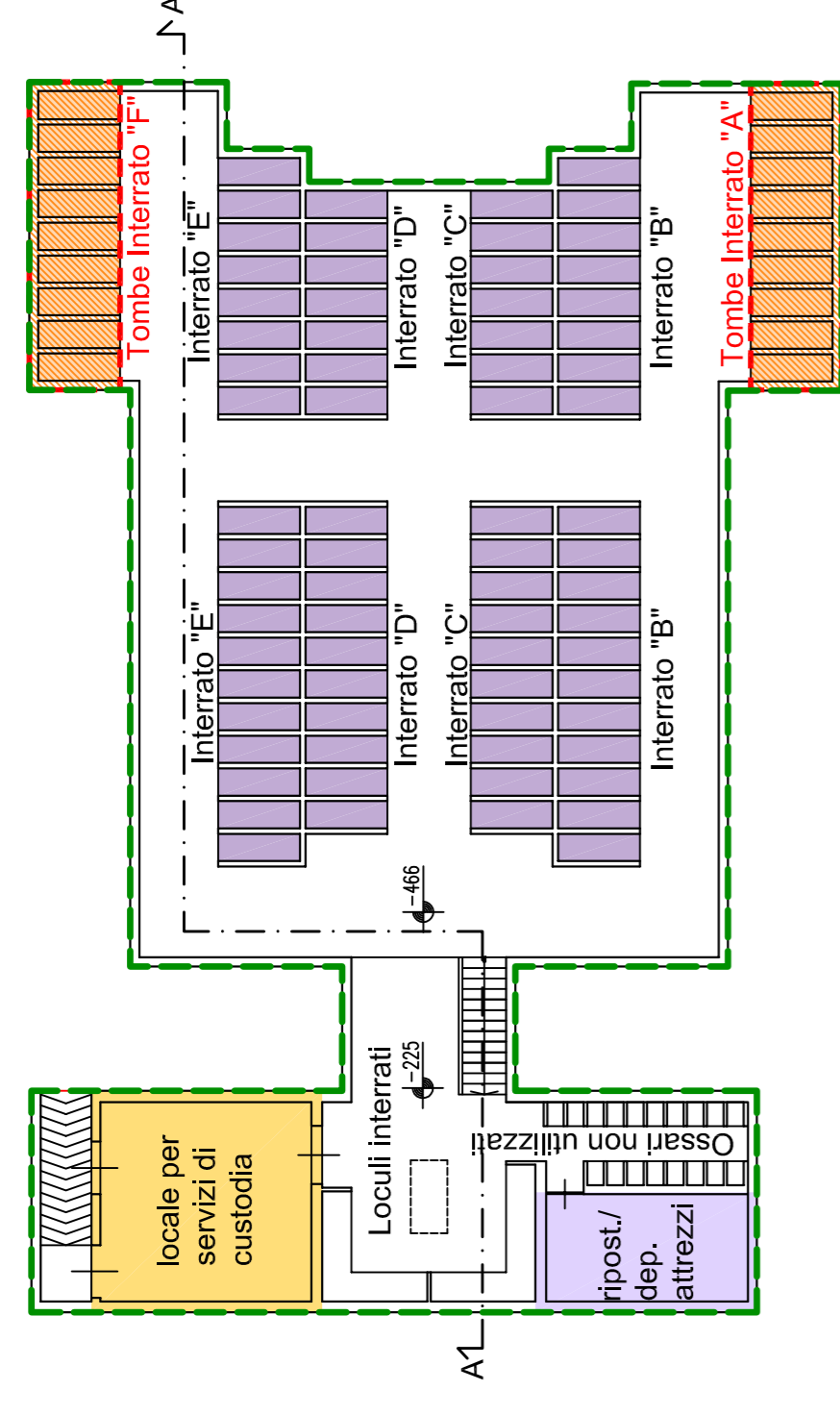
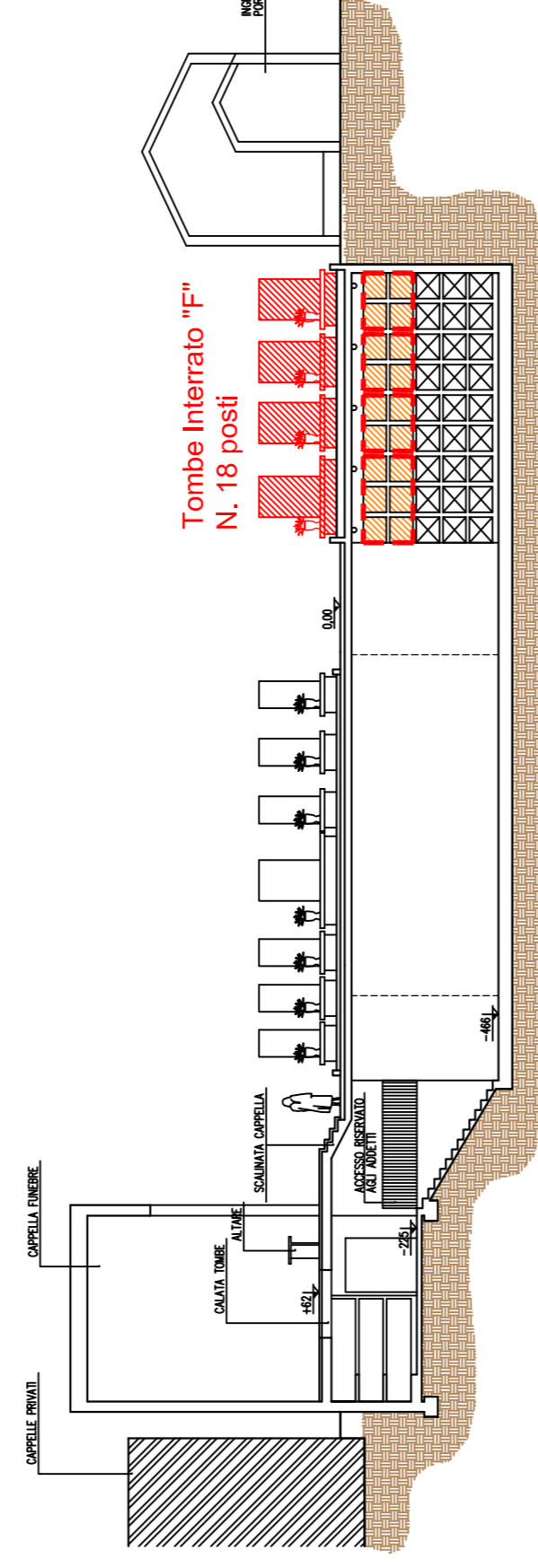


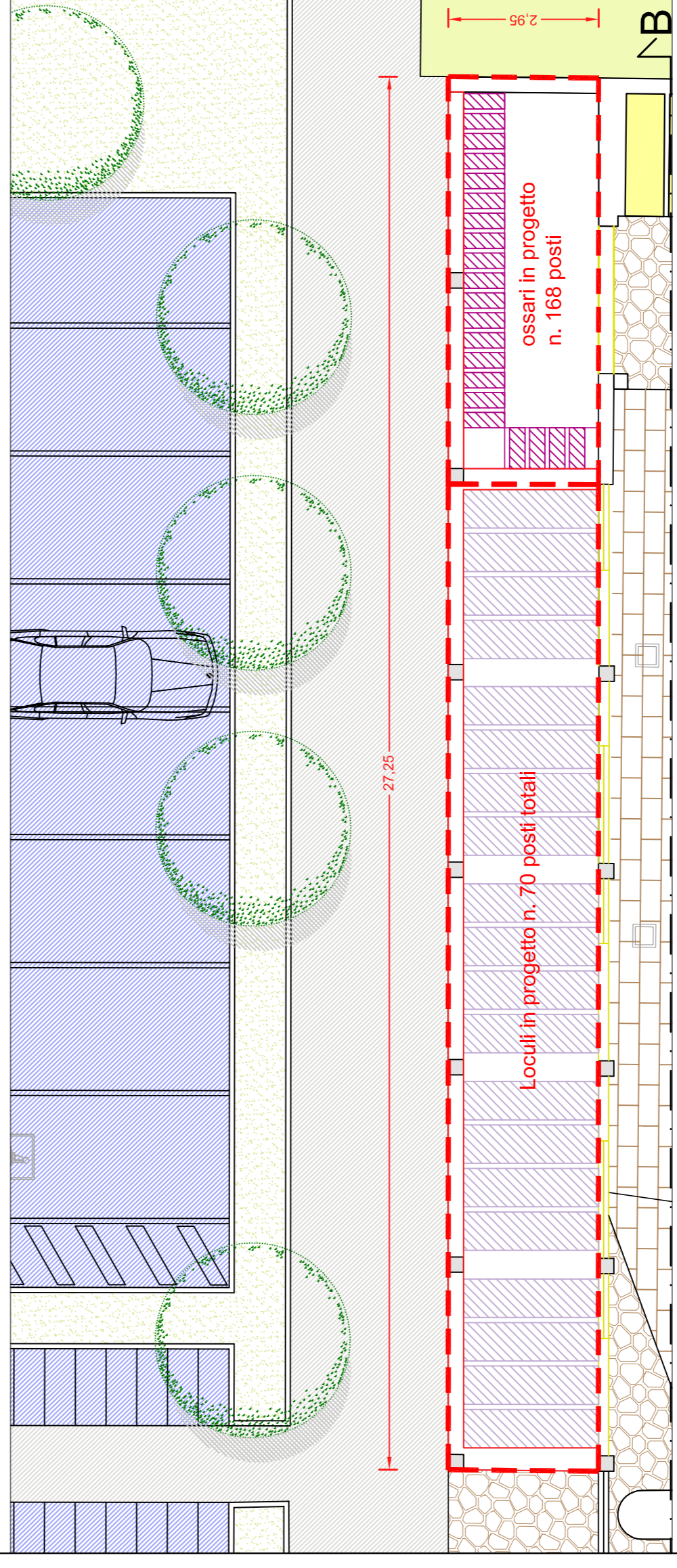
LOCULI/TOMBE - PIANTA PIANO INTERRATO - SCALA 1:200



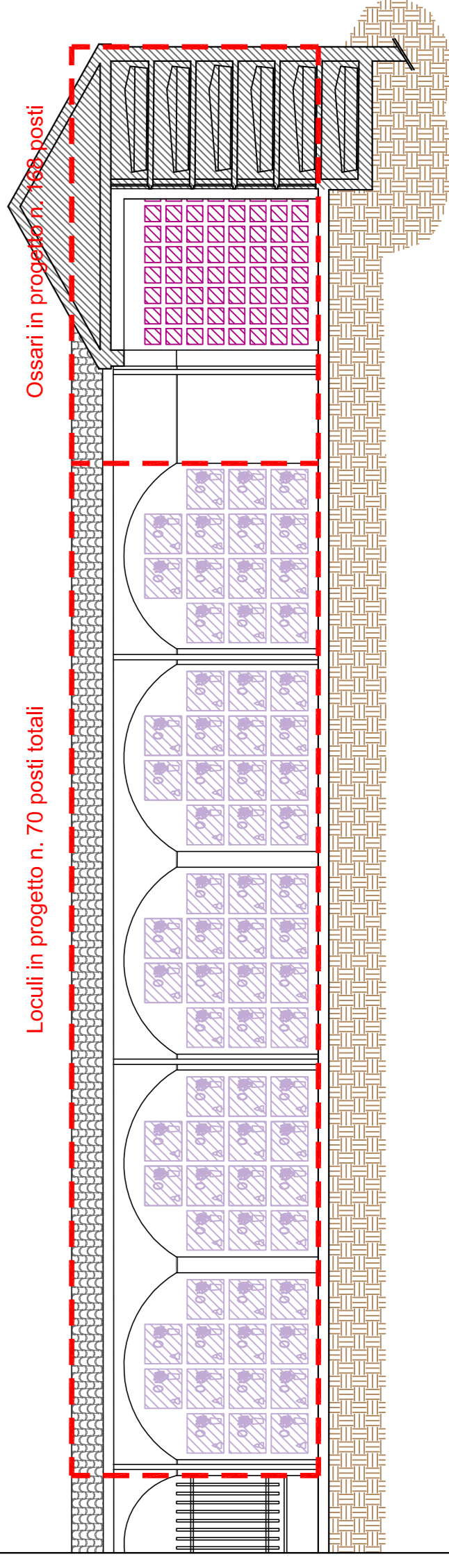
LOCULI / TOMBE - SEZIONE A-A - SCALA 1:200



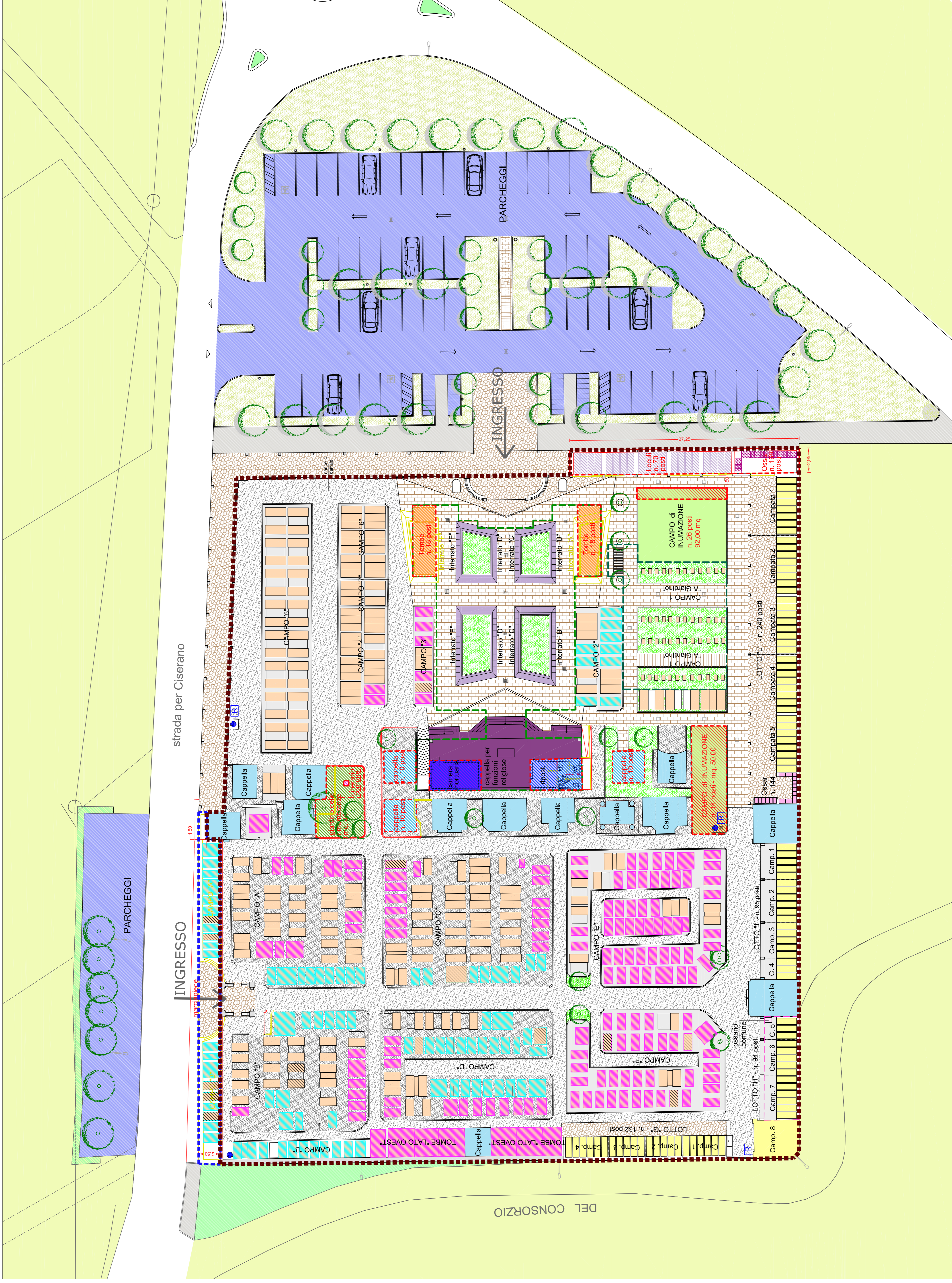
NUOVO AMPLIAMENTO: LOCULI E OSSARI - PIANTA PIANO TERRA - SCALA 1:100



NUOVO AMPLIAMENTO: LOCULI E OSSARI - PROSPETTO B-B - SCALA 1:100



STATO DI PROGETTO: TIPOLOGIA DELLE SEPOLTURE ESISTENTI DI PROGETTO - IDENTIFICAZIONE TOMBE IN DEROGA - SCALA 1:200



### LEGENDA

Perimetro cimitero esistente

**ZONE INTERNE AL CIMITERO**

- servizi e costruzioni accessorie
- riposiglio/deposito attrezzi
- Locale per il servizio di custodia
- Servizi igienici
- Cappella per funzioni religiose
- Camera mortuaria
- Zona a verde
- Vialetti personalizzati in ghiaia
- Vialetti personalizzati pavimentati
- Vialetti personalizzati in battuta di cemento

**ZONE ESTERNE AL CIMITERO**

- Parcheggi
- Zona a verde di pertinenza del cimitero
- Zona attrezzata a verde pubblico sito di pertinenza stradale
- Isola e vialetti pedonali

**OPERE DI ADEGUAMENTO E POTENZIAMENTO DELLA STRUTTURA CIMITERIALE ESISTENTE:**

- Loculi
- Ossari
- Cappelle
- Tombe
- Campo di inumazione
- Cleirato comune
- Sistemazione corpo servizi
- Ganario della Rimbombante
- Demolizioni/Costruzioni
- area di accostamento del sedile del cimitero al fine di migliorare la sicurezza e l'accessibilità

**COMUNE DI BOLTIERE**  
Provincia di Bergamo  
Via Don Giulio Carminati n. 2

**STATO DI PROGETTO**  
PREVISIONE DI AMPLIAMENTO - TIPOLOGIE SEPOLTURE ESISTENTI e DI PROGETTO - IDENTIFICAZIONE TOMBE IN DEROGA (ai sensi dell'art. 16 del R. 6/2004)

TAVOLA **06**

SCALA DATA AGGIORNAMENTI  
1:200 - 1:100 marzo 2017 1) 2)

PROGETTISTA

**ARCH. TADINI VALENTINA**  
Via Fabbrico, 10 - 24041 Colognola (BG) - tel. 341.000044  
www.architadini.com - email: info@architadini.com - P. IVA 03012010160