

LIMITAZIONI ANTISMOG

Nel semestre invernale sono in vigore misure per contenere l'inquinamento dell'aria. I provvedimenti di limitazione interessano in particolare la **circolazione dei veicoli più inquinanti e il riscaldamento**. In caso di alte concentrazioni di PM₁₀ alle **limitazioni permanenti** si aggiungono **limitazioni temporanee**. Di seguito i dettagli delle misure permanenti e temporanee in vigore.

LIMITAZIONI ALLA CIRCOLAZIONE DEI VEICOLI

LIMITAZIONI PERMANENTI

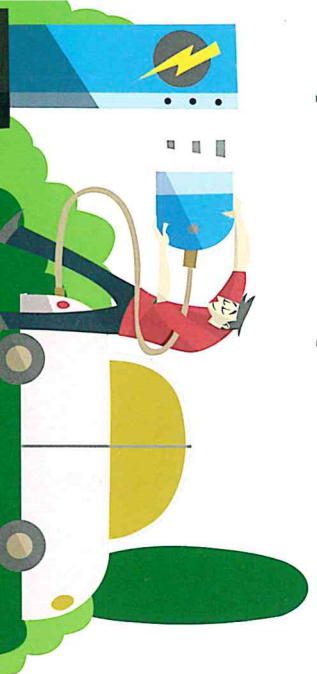
Nei comuni delle fasce 1 e 2 non possono circolare **tutto l'anno** da lunedì a venerdì (escluse festività):
Diesel EURO 0,1,2 Dalle 7:30 alle 19:30
Benzina EURO 0 Dalle 7:30 alle 19:30

Motocicli e ciclomotori a 2 tempi

EURO 0 24 ore su 24 in tutta la Lombardia
EURO 1 solo nei comuni di fascia 1, dal **1° ottobre al 31 marzo**, dal lunedì al venerdì (escluse festività), dalle 7:30 alle 19:30





Diesel EURO 3 non possono circolare dal **1° ottobre al 31 marzo** da lunedì a venerdì (escluse festività) dalle 7:30 alle 19:30 nei comuni di fascia 1 e nei comuni di fascia 2 sopra i 30.000 abitanti.

Veicoli a metano, GPL, elettrici e ibridi possono sempre circolare!



LIMITAZIONI TEMPORANEE

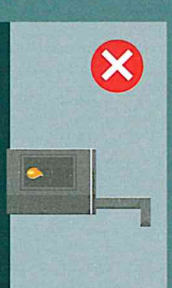
Si attivano dal **1° ottobre al 31 marzo dalle 7:30 alle 19:30** al superamento del limite di 50 µg/m³ di PM₁₀ per più giorni consecutivi.

	CATEGORIA	TEMPORANEE 1° LIVELLO	TEMPORANEE 2° LIVELLO
 BENZINA	EURO 0	✗	✗
	EURO 1-2-3-4-5-6	✓	✓
	EURO 0-1-2	✗	✗
	EURO 3	✗	✗
	EURO 4	✗	✗
	EURO 5-6	✓	✓
 DIESEL	EURO 0-1-2	✗	✗
	EURO 3	✗	✗
	EURO 4	✗	✗
	EURO 5-6	✓	✓
	EURO 3	✗	✗
	EURO 4	✓	8:30 / 12:30
 DIESEL COMMERCIALI	EURO 3	da lun a ven 7:30 / 19:30 sab e dom e festività infrasettimanali 8:30 / 12:30	da lun a ven 7:30 / 19:30 sab e dom e festività infrasettimanali 8:30 / 19:30
	EURO 4	✓	✗
	EURO 5-6	✓	✓
	EURO 0-1	✗	✗
 MOTOCICLI E CICLIMOTORI A 2 TEMPI	EURO 2	✓	✓
	EURO 0-1	✗	✗

Per eventuali deroghe alle limitazioni consulta il sito bergamorespirait.it

LIMITAZIONI AL RISCALDAMENTO

LIMITAZIONI PERMANENTI PER STUFE E CAMINI



Dal 1° ottobre 2018 divieto di utilizzo di generatori di classe inferiore a **2 stelle** e di installazione di generatori di classe inferiore a **3 stelle**.

Dal 1° gennaio 2020 divieto di utilizzo di generatori di classe inferiore a **3 stelle** e di installazione di generatori di classe inferiore a **4 stelle**.

Dal **1° ottobre 2018** obbligo di utilizzo di pellet certificato di classe **A1** per il riscaldamento domestico



✗ Divieto di utilizzo di camini aperti

LIMITAZIONI TEMPORANEE

Le limitazioni si applicano in presenza di impianto di riscaldamento alternativo

	TEMPORANEE 1° LIVELLO	TEMPORANEE 2° LIVELLO
 Impianti a biomassa con classe ambientale inferiore a 3 stelle	✗	✗
 Impianti a biomassa con classe ambientale inferiore a 4 stelle	✗	✗



Limite temperatura media di 19 °C con tolleranza di 2 °C per le abitazioni e spazi ed esercizi commerciali

Quando le limitazioni temporanee sono attive è vietato sostare con il motore acceso



QUANDO SCATTANO LE LIMITAZIONI TEMPORANEE?

Le limitazioni temporanee scattano dal 1° ottobre al 31 marzo se il limite giornaliero di PM₁₀ viene superato per più giorni consecutivi

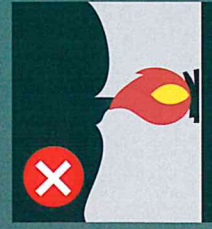
Limitazioni temporanee di 1° livello

Se il PM₁₀ viene superato per 4 giorni consecutivi

Limitazioni temporanee di 2° livello

Se il PM₁₀ viene superato per 10 giorni consecutivi

ALTRE LIMITAZIONI TEMPORANEE DI 1° LIVELLO



Divieto di combustione all'aria aperta



Divieto di spandimento liquami zootecnici



Per informazioni e aggiornamenti sui provvedimenti consulta il sito del Comune di Bergamo

bergamorespira.it

Seguici su



bergamorespira



LEGAMBIENTE

Sistema Socio Sanitario



Regione Lombardia

ATS Bergamo



ARPA LOMBARDIA
Agenzia Regionale per la Protezione dell'Ambiente



Azienda Trasporti Bergamo